

COMMODITIES ESPECIALIZACIÓN INTELIGENTE



PUERTO DE Bilbao

Bilbao está situado en una región de más de 2 millones de habitantes y un entorno productivo que genera un importante volumen de comercio de la agroindustria y la industria alimentaria.

El puerto de Bilbao concentra un importante número de empresas con una amplia gama de productos y servicios vinculados a la logística del negocio agroalimentario, los biocombustibles y el resto de productos agrícolas: agencia, fletamento, manipulación portuaria, almacenamiento, transporte por carretera, despacho de aduana, certificadores de calidad entre otro largo etc.

Además, la capacidad disponible de nuevos muelles y las comunicaciones con su hinterland lo convierten en un excelente lugar para el desarrollo de nuevos negocios vinculados con el comercio internacional de "commodities".

Una comunidad
logística a su
servicio

Uniport  Bilbao
Comunidad Portuaria



AUTORIDAD PORTUARIA



La administración del Puerto de Bilbao es competencia de la Autoridad

Portuaria de Bilbao, una organización que forma parte del Organismo Público Puertos del Estado y cuyas funciones están definidas por Ley.

La Autoridad Portuaria planifica y ejecuta los trabajos de infraestructura necesarios para hacer posible el tráfico de mercancías y el intercambio entre los diferentes modos de transporte.

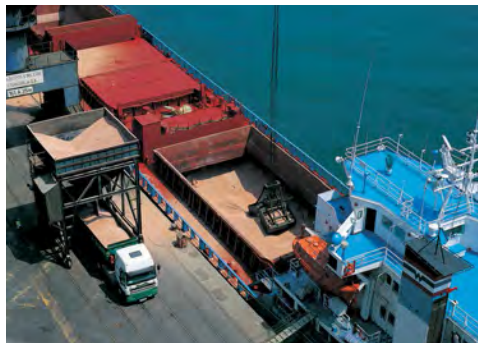
Asimismo, organiza los usos de las zonas de servicio portuario y dirige el espacio de dominio público, a través de concesiones y autorizaciones, aplicando criterios de eficiencia y rentabilidad.

Desarrollo de Infraestructuras

Desde 1992, año en el que se iniciaron las obras en el Abra Exterior, la Autoridad Portuaria ha invertido cerca de 500 millones de euros, habilitado más de 2 millones de m² de superficie portuaria y ganado al mar 3 kms. de muelles

- 500.000 m² de superficie a disposición de usos industriales y actividades comerciales con 21 m. de calado.

Autoridad Portuaria de Bilbao
Muelles de la Ampliación
48980 - Santurtzi (Bizkaia)
Tel: +34 944 871 200 - Fax: +34 944 871 410
Amaia Sarasola
asarasola@bilbaoport.es
www.bilbaoport.es



SERVICIOS INDEPENDIENTES PARA LA INDUSTRIA



"En SGS, brindamos servicios independientes que afectan a la vida de millones de personas en todo

el mundo. Ofrecemos servicios de inspección, verificación, prueba y certificación líderes en la industria, en cualquier parte del mundo.

Nuestros servicios le permiten operar de una manera más sostenible al mejorar la calidad y productividad, reducir el riesgo, verificar el cumplimiento y aumentar la velocidad de comercialización.

Desde la energía que alimenta nuestros automóviles y hogares, hasta la comida en nuestros platos, y la ropa que vestimos, brindamos soluciones que realmente marcan la diferencia. Con una reputación de pasión, integridad, emprendimiento e innovación, le ofrecemos un servicio inigualable en el que realmente puede confiar para hacer realidad sus objetivos.

Cuando se trata de los productos y servicios que produce o compra, su calidad, seguridad y cumplimiento son vitales. Sea cual sea su industria, donde sea que opere, le entregamos información esencial, cuando necesita estar seguro "

SGS Española de Control, S.A.
Punta Ceballos, s/n
48508 - Zierbena (Bizkaia)
Tel: +34 946 355 605 - Fax: +34 946 365 127
Juan Pedro Basterrechea
pedro.basterrechea@sgs.com
www.sgs.es



GRANELES SÓLIDOS



CONSIGNACIONES
TOROYBETOLAZA

- Terminal de estiba
- Fletamentos
- Agente de aduanas
- Logística integral
- Transitarios
- Servicio de consultoría IT

"Consignaciones Toro y Betolaza SA opera como una empresa de estiba en los puertos de Bilbao, Pasajes, Gijón, Avilés y Lisboa. Nuestro negocio marítimo incluye la estiba de contenedores, cargas convencionales, cargas especiales y graneles sólidos.

Nuestro *know-how*, experiencia, personal y recursos altamente especializados nos permiten ofrecer el mejor servicio con la mejor calidad para manejar cualquier tipo de carga.

Consignaciones Toro y Betolaza cuenta con personal altamente especializado con una amplia experiencia en todo tipo de cargas en todo el mundo.

Gracias a nuestra experiencia, contamos con una amplia abanico de armadores para garantizar la disponibilidad permanente de buques y fletamentos más competitivos para cargas completas y parciales, incluidos proyectos especiales y cargas pesadas "

Consignaciones Toro y Betolaza, S.A.
Edificio Albia I - San Vicente 8, 5ª. Planta
48001 - Bilbao (Bizkaia)
Tel: +34 944 252 600 - Fax: +34 944 252 649
Carlos Rodríguez
carlos.rodriguez@torobe.com
www.torobe.com



GRANELES LÍQUIDOS



TEPSA es una terminal especializada en la recepción, almacenaje y expedición de todo

tipo de graneles líquidos, entre ellos productos alimentarios.

Recientemente ha celebrado su 50 aniversario en España con una destacada presencia en el puerto de Bilbao, donde mantiene una capacidad de almacenamiento de 321.900 m3. Su terminal comprende 79 tanques segregados para una amplia gama de productos.

Entre sus instalaciones cuenta con una terminal ferroviaria propia, lo que le permite atender, tanto a clientes que precisan recibir o expedir por camión, como aquellos que cuenten con conexión ferroviaria dentro de la Península Ibérica, estando también preparados para suministrar a otros mercados europeos próximos (Francia)

TEPSA espera consolidarse como un "hub" internacional para el almacenamiento y expedición de líquidos a granel. Actualmente el 8% de su movimiento anual atiende ese mercado, donde la terminal portuaria de Bilbao contribuye con el mercado del norte de Europa.

Terminales Portuarias, S.L (Tepsa)
Punta Ceballos, s/n
48508 - Zierbena (Bizkaia)
Tfno: +34 946365448
administration.bio@tepsa.es
www.tepsa.es



GRANELES LÍQUIDOS



Producción, envasado, distribución y venta de productos en España y la mayor parte de

Europa y África del Norte. Con el mercado internacional como aval de desarrollo.

Más de 2500 clientes en sectores como alimentos, hierro y acero, papel, minería, automoción, textiles, pinturas y barnices, purificación y tratamiento de agua, etc. Colaboración con grandes empresas como Repsol, Bayer, Statoil.

Instalaciones portuarias:

Suponen un punto fuerte para la ampliación y diversificación de las áreas de Producción y Comercialización.

Ofrecen:

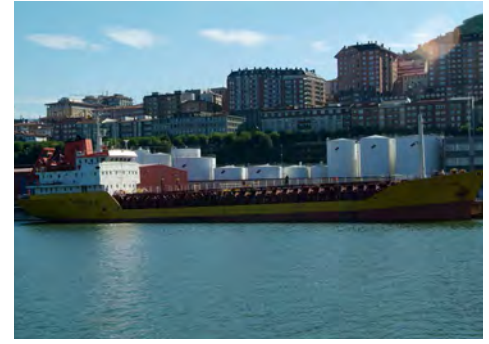
- Almac. y distrib. de productos químicos líquidos y sólidos.
- Tanques calefactados.
- Capacidad de desarrollo de disoluciones y mezclas de productos.
- 3 atraques para carga y descarga de buques.
- Trasiego simultáneo de pdtos. entre buques atracados utilizando las líneas de Acideka.
- 25 tanques de 800 m3+ 9 tanques de 1500 m³ para carga y descarga de barcos de cualquier tonelaje.

Certificación ISO 9001 e ISO 14001.

Inscripción en el Registro General Sanitario.

Cumplimiento de la Reglamentación 1254/99 y de la Normativa ISPS.

Acideka, S.A.
Punta Ceballos, s/n
48508 - Zierbena (Bizkaia)
Tfno: +34 946365000
jrlarrocea@acideka.com
www.acideka.com



GRANELES LÍQUIDOS



Depósitos Portuarios, S.A.

Ofrece servicios de almacenamiento de graneles líquidos en el puerto de Bilbao.

Creada en 1951, tiene una gran experiencia en el almacenamiento de productos líquidos para el comercio de alimentos, cumpliendo con las normas de la FAO y la OMS que se aplican al almacenamiento y manipulación de estos productos.

Deposa proporciona servicios de almacenamiento para otros líquidos a granel, cumpliendo en cualquier momento con los más estrictos procedimientos de manipulación.

Nuestro know how está avalado por 50 años almacenando una amplia gama de productos.

DEPOSA ofrece:

- Tanques calentados de acero al carbono.
 - 500 m. (1.640 pies) de instalaciones de muelle para barcos y acceso directo por mar, ferrocarril o carretera.
 - 17.800 metros cúbicos de capacidad total, distribuidos en 31 tanques de diferentes tamaños.
 - Instalaciones de almacenamiento in-Bond adaptadas a sus necesidades.
 - Cargas / descargas de barcos realizadas por nuestro propio equipo a la llegada del buque con servicio ininterrumpido.
- Atención permanente personalizada, ofrecida por personal experimentado, en el lugar indicado.

Depósitos Portuarios, S.A. (Deposa)
Muelle Reina Victoria s/n - Apdo. de Correos, 16
48980 - Santurtzi (Bizkaia)
Tel +34 944 611 852
jlhuidobro@deposa.euskalnet.net
www.deposa.net



GRANELES SÓLIDOS



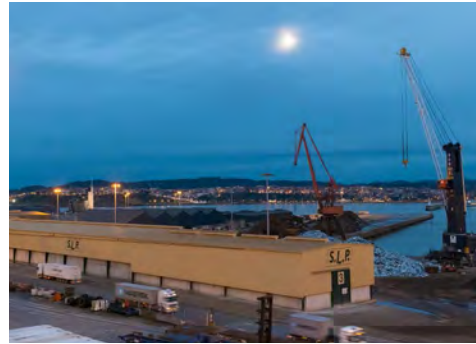
Bergé M. Bilbao es una empresa del Grupo Bergé y Cía., fundada en 1870 en Bilbao como agente marítimo y empresa de estiba, más tarde amplió sus actividades para cubrir los principales puertos españoles.

En el puerto de Bilbao opera toda la gama de graneles sólidos para los sectores agroindustrial y alimentario.

- Grúas de alto rendimiento.
- Almacenamiento portuario.
- Empresa de estiba
- Agencia marítima y chartering
- Agentes de aduanas
- Logística integral
- Transitaria

Bergé M. Bilbao, S.L.

Espigón nº2 – Muelle Príncipe de Asturias, s/n
48980 – Santurtzi (Bizkaia) Spain
Tel: +34 944 937 508 – Fax: +34 944 937 504
arrizen.bilbao.s@bergelogistics.com
www.bergelogistics.com



GRANELES SÓLIDOS



Una empresa especializada en:

- Estiba portuaria
- Chartering
- Agencia marítima

Para todo tipo de graneles, prestando especial atención a los productos agroalimentarios y alimenticios.

Terminales propias en el puerto de Bilbao: muelle Adosado, Abra Exterior y AZ-2 con calados de 14 a 21 m.

- 8 grúas, de ellas:
- 4 grúas móviles de 104 a 140 toneladas.

Servicios Logísticos Portuarios, S.A. – S.L.P.

Gran Vía, 40 bis-7º.
48009 – Bilbao (Bizkaia) Spain
Tel.: +34 944 249 987 – Fax: +34 944 240 453
slp@slp.es
www.slp.es



SEMILLAS OLEAGINOSAS Y BIOCOMBUSTIBLES



Fundada en 1818, es una de las principales empresas de agronegocios y alimentos del mundo.

Con operaciones integradas por todo el mundo, desde el campo de la granja hasta el estante de venta. Opera una red global de instalaciones que incluye elevadores de granos, plantas procesadoras de semillas oleaginosas y terminales portuarias ubicadas en las regiones de producción agrícola más grandes del mundo, en áreas de consumo de alimentos de rápido crecimiento y cerca de los principales sistemas de transporte.

La terminal marítima

En el puerto de Bilbao, las actividades principales son: el procesamiento y la molienda de la soja para obtener harina para la agroindustria, así como el aceite crudo vegetal para la venta a productores ganaderos, molinos, procesadores de alimentos y la industria de los biocombustibles.

Su producción anual de molienda de soja es de alrededor de 1 millón de toneladas.

Bunge Ibérica, S.A.U.

Punta Sollana nº. 11
48508 – Zierbena (Bizkaia) Spain
Tel: +34 944 965 111 – Fax: +34 946 355 513
eduardo.sanjuan@bunge.com
www.bunge.com



► Bulk carrier > Kassos
282 m. eslora 17 m. calado
Mayor bulk carrier recibido

Calados: 18 a 21 m. L.E.S.T. Sin restricciones. 32 m. para los tanques de crudo de petróleo.

Muelles y zonas de carga / descarga para camiones y ferrocarril, y conexión a la Red Española de Carreteras.

Todas las terminales marítimas están conectadas a la red de ferrocarril.



MARITIME CHARTERING

A. Pérez y Cia., S.L.
T +34 944233600
bilbao@perezycia.com
www.perezycia.com

Access World (Spain)
T +34 699472857
jon.leandro@accessworld.com
www.accessworld.com

Ag. Marítima Artiach Zuazaga, S.L.
T +34 944236661
amazsa@amazsa.com
www.amazsa.com

Asthon Cargo Bilbao, S.L.
T +34 946612293
jmruiz@asthoncargo.es
www.asthoncargo.es

BBC Chartering GmbH
T +34 944105501
josu.iturri@bbc-chartering.com
www.bbc-chartering.com

Bergé Marítima Bilbao, S.L.
T +34 944937508
consignacion.bio@berge-m.es
www.berge-m.es

Bilogistik, S.A.
T +34 944189069
administracion@bilogistik.com
www.bilogistik.com

Consignaciones Toro y Betolaza, S.A.
T +34 944252600
consignaciones@torobe.com
www.torobe.com

E. Erhardt y Cia, S.A.
T +34 944250100
foraa@erhardt.es
www.erhardt.es

Gefco España, S.A.
T +34 944837134
daniel.crespo@gefco.net
www.gefco.net

Marítima Davila Bilbao, S.A.
T +34 944355560
operationbio@bil.mdavila.com
www.grupodavila.es

Marítima Euroship, S.A.
T +34 944234999
jescobar@euroship.es
www.euroship.es

Marmedsa Noatum Shipping Agency
T +34 944104000
salesbreakbulkesbio@marmedsa.com
www.noatummaritime.com

Naviera Murueta, S.A.
T +34 946004060
chartering@navieramurueta.com
www.navieramurueta.com

Operinter Traimer, S.L.
T +34 944248481
bilbao@operinter.com
www.operinter.com

Servicios Logísticos Portuarios, S.A.
T +34 944249987
slp@slp.es
www.slp.es

Sparber Líneas Marítimas, S.A.
T +34 944354440
jaber@sparber.es
www.sparbergroup.com

Tiba Spain, S.A.U.
T +34 944936570
tiba-bio@tibagroup.com
www.tibagroup.com

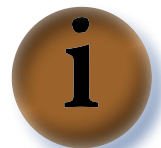
Vapores Suardiaz Norte, S.L.
T +34 944234300
vsbilbao@suardiaz.com
www.suardiaz.com

Vasco Catalana Group
T +34 944939200
info@vascog.com
www.vascocatalanagroup.com



MÁS INFORMACIÓN:

info@uniportbilbao.es
Tel.: +34 94 423 6782
www.uniportbilbao.eus





PUERTO DE BILBAO: especialización inteligente en commodities





Una comunidad logístico - portuaria a su servicio:

- 686 Transportes Logísticos y Portuarios
- A. Pérez y Cia.
- Access World (Spain)
- Acciona Forwarding
- Acideka
- Agencia Marítima Artiach Zuazaga
- Agencia Marítima Condominas Bilbao
- Aiyon Abogados
- Albors Galiano Portales
- Alex Stewart Assayers Ibérica
- Amarradores Puerto de Bilbao
- Amilibia Et Lavandero Abogados
- Aon Gil y Carvajal
- Aparkabisa
- Araba Logística (Arasur)
- Asetrabi - Asociación Empresarial de Transporte por Carretera y Logística de Bizkaia
- ASK Chemicals España
- Asociación Vizcaína de Capitanes de la Marina Mercante
- Asthon Cargo Bilbao
- Autoridad Portuaria de Bilbao
- Auxema Stemmann Española
- Ayuntamiento de Bilbao
- Bahía de Bizkaia Electricidad (BBE)
- Bahía de Bizkaia Gas (BBG)
- BBC Chartering GmbH
- Befesa Zinc Aser
- Bergé Marítima Bilbao
- Bilbao Aduanas - Biladu
- Bilbao Exhibition Centre (BEC)
- Bilbao Metropoli-30
- Bilogistik
- Bolloré Transport Logistics Spain
- Bridgestone Hispania Manufacturing
- Brittany Ferries Bilbao
- Bunge Ibérica
- Cámara de Comercio, Industria y Navegación de Bilbao
- Cargor Bizkaia
- Cementos Lemona
- CMA CGM Ibérica
- Colegio Oficial de Agentes y Comisionistas de Aduanas
- Compañía de Remolcadores Ibaizabal
- Compañía Logística de Hidrocarburos (CLH)
- Consignaciones Toro y Betolaza
- Consorcio del Depósito Franco de Bilbao
- Consulmar
- Corporación de Prácticos del Puerto y Ría de Bilbao
- CSP Iberian Bilbao Terminal
- Dachser Spain Air Et Sea Logistics
- DBA Bilbao Port
- Debusman Pastrana
- Dependencia Regional de Aduanas e IIEE del País Vasco
- Depósitos de Comercio Exterior (Decoexsa)
- Depósitos Portuarios (Deposa)
- Diputación Foral de Bizkaia - Dpto. de Desarrollo Económico y Territorial
- E. Erhardt y Cia.
- Embalajes Arechaederra
- Embalan3, Sistemas de Embalaje
- Esergui
- Eusko Jaurlaritzza - Gobierno Vasco [Departamento de Desarrollo Económico e Infraestructuras] - Viceconsejería de Industria
- Eusko Jaurlaritzza - Gobierno Vasco [Departamento de Desarrollo Económico e Infraestructuras] - Viceconsejería de Infraestructuras y Transportes
- FCC Ambiente
- Fracht Project Logistics
- Frigoríficos Portuarios del Norte (Frioport)
- Gefco España
- Haizea Wind
- Hamburg Sud Bilbao
- Hapag Lloyd Spain
- IDOM Consulting, Engineering, Architecture
- INEOS Sulphur Chemicals Spain
- Ingeniería y Técnicas de Montajes Lointek
- International Seamen's Club
- JF Hillebrand Spain
- Kuehne Et Nagel
- MacAndrews / Containerships
- Marítima Davila Bilbao
- Marítima Euroship
- Marmedsa Noatum Shipping Agency
- Mediterranean Shipping Company España (MSC)
- Metransit Norte
- MGM Et Asociados, Correduría de Seguros
- Ministerio de Industria, Comercio y Turismo Dirección Territorial de Comercio en el País Vasco - Servicio de Inspección SOIVRE
- Multitrade Spain
- Naviera Murueta
- Nervión Internacional
- Nippon Express de España
- Nirint Iberia
- Nordex Energy Spain
- Nordex / ACCIONA Windpower S.A.
- Operinter Traimer
- Orient Overseas Container Line Spain (OOCL)
- Petróleos del Norte (Petronor)
- Progeco Bilbao
- Puerto Seco Azuqueca de Henares
- Saisa Port
- Samskip Multimodal Container Logistics
- Schenker Logistics
- Seatrans Maritime
- Serport Gestión
- Serveco
- Servicios Intermodales Bilbaoport (SIB Port)
- Servicios Logísticos Portuarios (S.L.P.)
- SGS Española de Control
- Siemens Gamesa Renewable Energy Innovation Et Technology
- Sociedad Financiera y Minera - Cementos Rezola
- Soldevilla Aduana
- Space Cargo Norte
- Sparber Lineas Marítimas
- (SPRI) Agencia Vasca de Desarrollo Empresarial
- Suardiaz Logistics Ibérica
- Subdelegación del Gobierno en Bizkaia - Dependencia de Agricultura y Pesca/Inspección de Sanidad Vegetal Exterior e Inspección de Sanidad Animal Exterior
- Subdelegación del Gobierno en Bizkaia - Dependencia de Sanidad y Política Social
- T. Acha Cargo
- T.Titán
- Tecniruta-Concisa
- Tecnologías Vascas (Tecnovas)
- Terminales Portuarias (Tepsa)
- Tiba Spain
- Tradebe Puerto Bilbao (Linersa)
- Tráficos y Servicios Elorza y Cia.
- Trans European Transport Suardiaz
- Transitia
- Transportes Astra
- Transportes del Puerto de Santurtzi
- Transportes González Eurotrans
- Transportes y Grúas Aguado
- TransVol
- Trincas y Jarcias
- Tubacex
- Universidad del País Vasco - UPV/EHU
- Vapores Suardiaz Norte
- Vasco Catalana Group
- Vasco Shipping Services
- Vinatrans Bizkaia
- W.E.C Lines España